

## CHIFFRES CLÉS au 31.12 2021



**1 157**

fermes engagées en bio



**+ 8,9%**

+ 83 fermes en 1 an  
+ 291 fermes en 5 ans



**6<sup>e</sup>**

région de production de légumes

\* classement national



**3 412**

hectares bio dont  
406 en conversion



**+ 31,9%**

+ 826 Ha en 1 an  
+ 2 013 Ha en 5 ans



**22,7%**

de la SAU de la région

### REPÈRES

- CHIFFRES CLÉS FRANCE 2021 (BIO ET CONVERSION)



- 48 920 Ha
- Dont 3 693 Ha en conversion (soit 7,5%)



- Taux de SAU bio : 10,9%
- Surface 2021/20 : 6 844 Ha



- 13 601 exploitations
- 1 500 exploitations



### LES OPÉRATEURS AVAL DE LA FILIÈRE



**751 préparateurs**



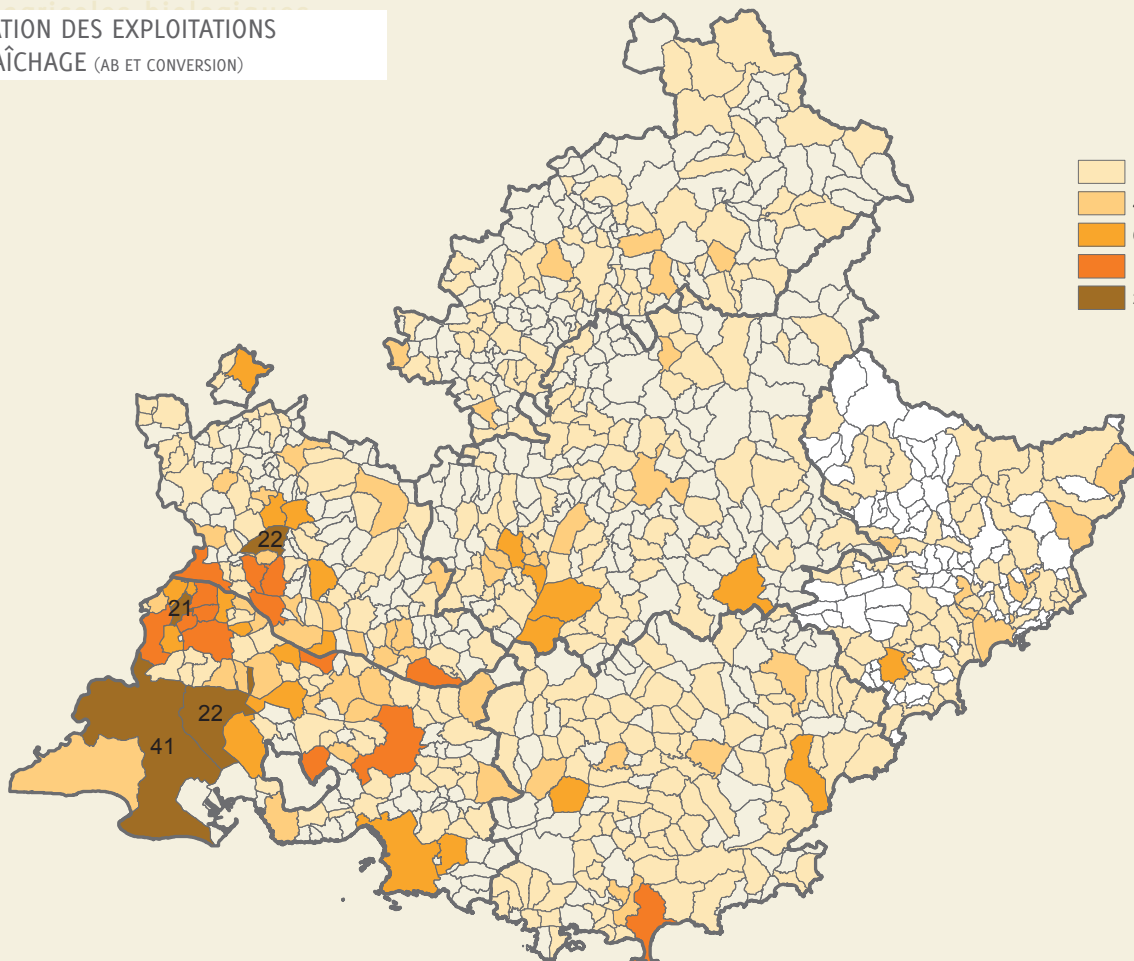
**1 036 distributeurs**



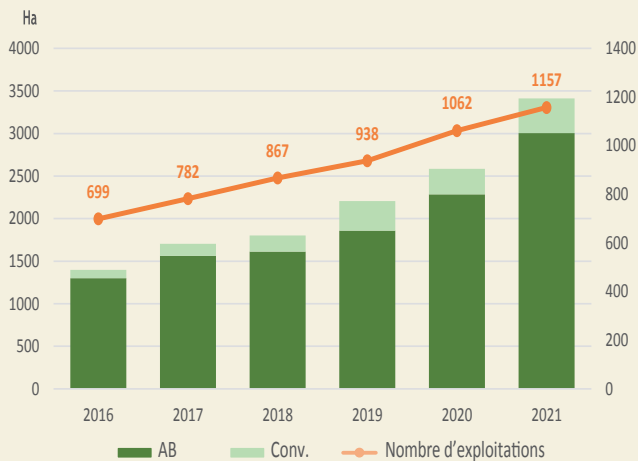
**39 importateurs**

une entreprise peut avoir plusieurs activités

### LOCALISATION DES EXPLOITATIONS EN MARAÎCHAGE (AB ET CONVERSION)



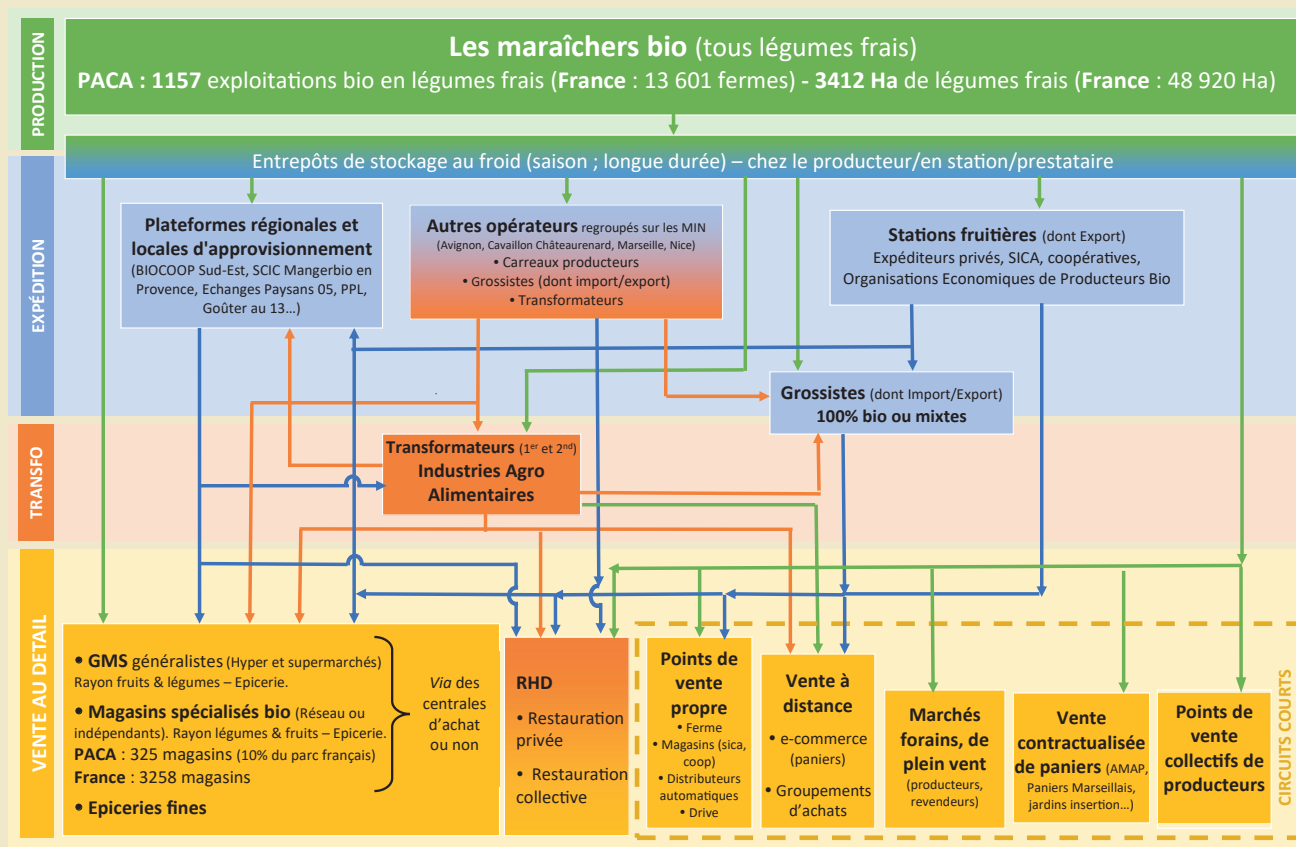
## ÉVOLUTION DU NOMBRE DE FERMES ET DES SURFACES BIO



## DYNAMIQUE DE LA FILIÈRE MARAÎCHAGE DANS LES 6 DÉPARTEMENTS DE PROVENCE-ALPES-CÔTE D'AZUR

	ALPES DE HAUTE-PROVENCE	HAUTES-ALPES	ALPES MARITIMES	BOUCHES-DU-RHÔNE	VAR	VAUCLUSE
SAU (Bio et conversion)	223 Ha	166 Ha	141 Ha	1812 Ha	212 Ha	878 Ha
SAU Conversion	14 Ha	9 Ha	7 Ha	194 Ha	27 Ha	155 Ha
Taux de SAU Bio	22%	100%	43,8%	28,6%	34%	22,3%
Evolution des surfaces (2021/2020)	↑ 44 Ha	↑ 1 Ha	↑ 8 Ha	↑ 599 Ha	↑ 10 Ha	↑ 163 Ha
Nombre d'exploitations	130	113	120	358	169	250
Progression du nombre d'exploitations (2021/2020)	↑ 14	↓ 9	↑ 10	↑ 37	↑ 14	↑ 14

## SCHÉMA DE MISE EN MARCHÉ DES LÉGUMES BIOLOGIQUES (DE LA PRODUCTION À LA CONSOMMATION)



Fiche réalisée par :

• Bio de Provence-Alpes-Côte d'Azur pour l'Observatoire Régional de l'Agriculture Biologique PACA.

L'utilisation de tout ou partie de ce document est soumise à l'accord de son auteur : contact@bio-provence.org

Sources : Données chiffrées annuelles Agence Bio 2021 – Données extraites en juillet 2022 – Données SAAP 2020 DRAAF. Document réalisé par « BCredits photos : Bio de Provence-Alpes-Côte d'Azur. Pixabay. Graphisme : Kristine Hillou.

Avec le soutien de :



Les membres de l'ORAB PACA :

