



# Mont'potager

## La Motte en Champsaur (05)

Tournée Technique - 4 juillet 2024

### Matériel

- 1 tracteur/vibroculteur/rotobêche/planteuse à pdt, arracheuse à pdt/épendeur/ herse pdt/ buttoir/ rotavator
- semoir EBRA/presse-motte à main
- cuve à eau dans la pépinière
- bineuse/2 pousse-pousse: un cécotec à lame oscillante, 1 terrateck enjambeur avec les différents disques et outils donc 2 petites herse étrille une "fine" et une épaisse et plus rigide /broyeur à branche/motofaucheuse/ débroussailleuse
- 5000 m2 Toile tissée (utilisable 10 ans), P17, P30, Filbio et micro-climat, filet antigrêle, voile d'ombrage pour les serres.
- Goutte à goutte, aspersion, et mini -aspersion
- cave naturelle de stockage (ancienne etable/bergerie dans le corps de ferme, ( pas de chambre froide), une chambre " chaude pour stockage des courges semi-enterrée ( collé au salon) avec ventilation
- en 2021 a âssé tout le parc matériel en triangle d'attelage, ( commandé déjà soudé et peint à l'atelier paysan et fait monté sur ses propres outils par le voisin ferronnier.

Concernant le travail du sol nous faisons la moitié de la surface à la rotobêche ( sur les parties avec. les sol légers) L autre moitié uniquement au vibro culture. Rotovator uniquement pour défaire les engrais verts..

Petit outillage: terrateck : On a les accessoires pour passer à cheval, on a la herse étrille fine on la passe sur radis et oignons mais que si culture bien implanté. On en défonce un peu mail bénéfice plus.

Abri: 4000€ en 17m x 4m = 70m<sup>2</sup>. Si nous n'avions pas eu la contrainte des serres on aurait fait un peu plus large. Mais on met déjà 2outils l un devant l autre, c'est bien mais après ça oblige à déplacer les outils car ils sont l un devant l'autre sinon 2m5 de large et beaucoup plus long aurait été top.

Tracteur: 35chevaux, 4roues motrices

Au grab: ils ont une tondeuse pour remplacer la débroussailleuse tracté ( 2000euros) pour passer dans les allées sous serre. Moins pénible que la débroussailleuse. COMPLEMENT INFOS A VENIR







broyeur



rotobèche



arracheuse à pdt



rotavator



vibro-culteur





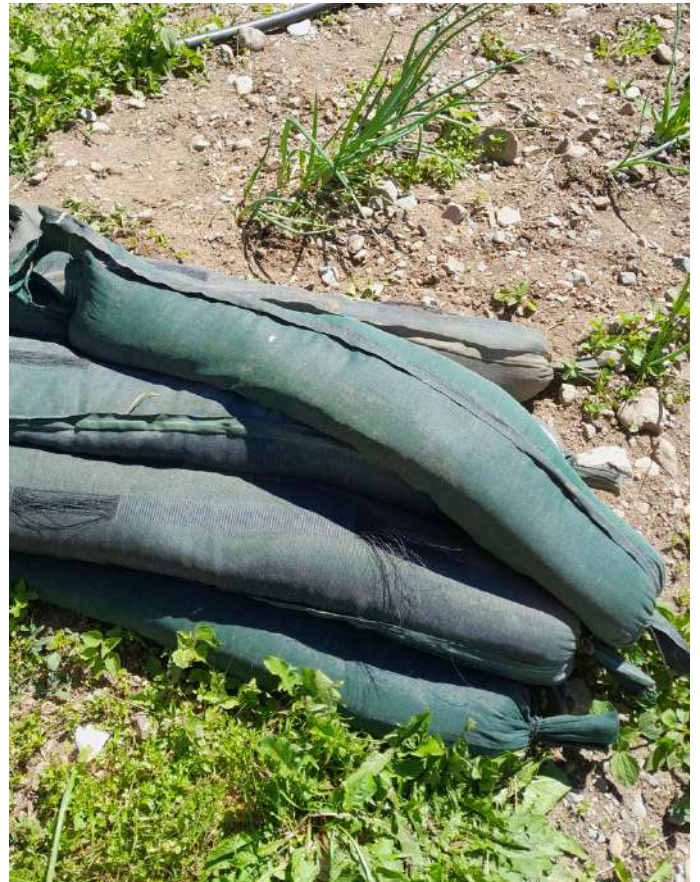
semoir EBRA



voile climabio



méthode Lindt: 1 careaux de chocolat à chaque outil rangé !





Salle de lavage- emballage-









Salle de lavage- emballage-