

La production de grandes cultures bio en PACA

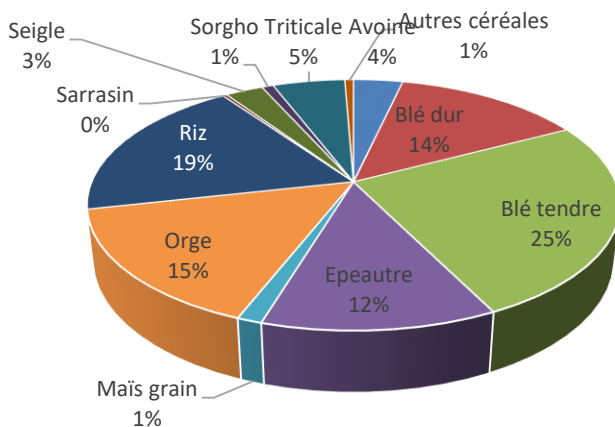
Un quart des surfaces bio emblavées en blé tendre.

Blé tendre, riz, orge, épeautre et blé dur constituent 85 % des surfaces.

Développement des surfaces bio en riz, blé dur, orge et épeautre.

Diminution importante du blé tendre

Répartition de la surface régionale en céréales bio fin 2016 (AB et conversion)



France (Bio et conversion)

357 296 Ha – 23 % de la SAU Bio Totale

3 % de l'ensemble des GC

217 867 Ha certifiés bio – 139 429 ha en conversion

74,7 % céréales – 15 % oléagineux - 7,8 % protéagineux - 2,4 % légumes secs

12 986 exploitations bio

Evol surf 2015/14 : + 17 %

Repères PACA (Bio et conversion)

↗ **9655 Ha – 8,3 % de la SAU Bio régionale**

• **9,6 % de l'ensemble des GC**

• 7689 Ha certifiés bio (2016/15) : ↗ 207 Ha

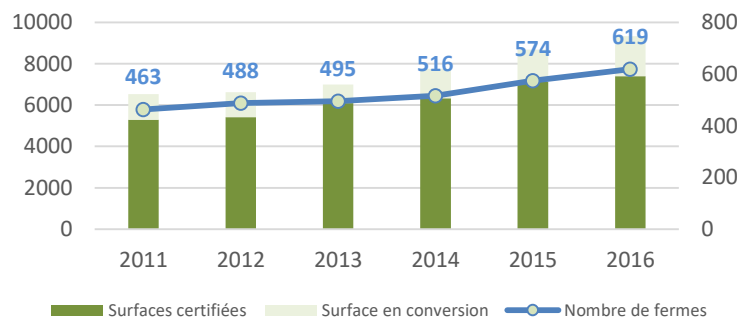
• 1 966 ha en conversion (2016/15) : ↗ 376 Ha

• 87,3 % céréales – 7,8 % oléagineux – 3,4 % légumes secs - 1,5 % protéagineux

↗ **646 exploitations bio** (2016/15 : ↗ 8 % soit ↗ 47 fermes)

↗ Evol surf 2016/15 : ↗ 6,4 % soit ↗ 583 Ha

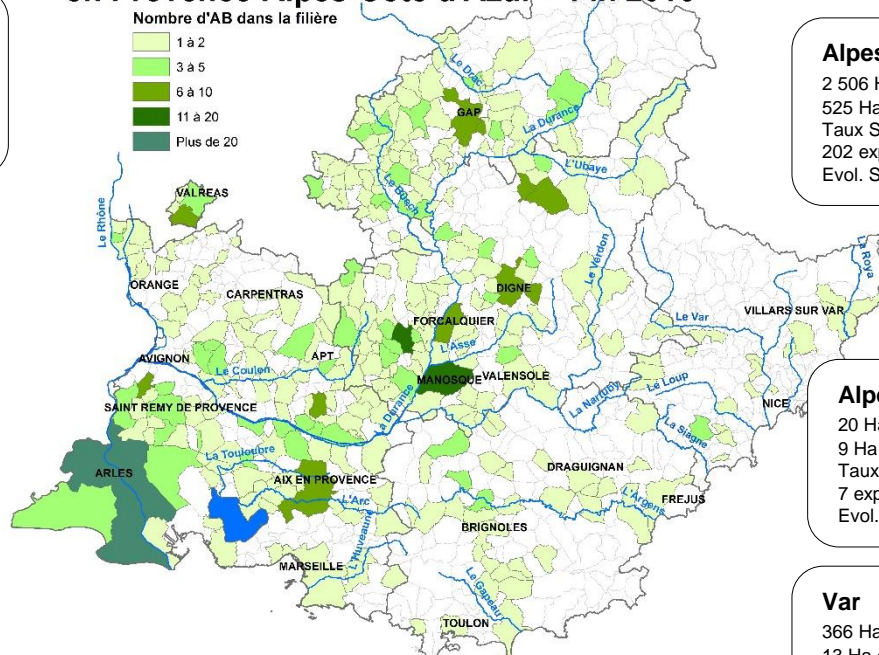
Evolution des surfaces certifiées et en conversion et du nombre de fermes engagées en Grandes Cultures biologiques - 2011 à 2016



Les producteurs de grandes cultures biologiques en Provence-Alpes-Côte d'Azur - Fin 2016

Nombre d'AB dans la filière

- 1 à 2
- 3 à 5
- 6 à 10
- 11 à 20
- Plus de 20



Hautes-Alpes

1 885 Ha (Bio & conversion)
555 Ha en conversion ↗ 198 Ha
Taux SAU Bio : 18,8 %
156 exploitations - ↗ 17
Evol. Surf (2016/15) : ↗ 176 Ha

Vaucluse

1258 Ha (Bio & conversion)
259 Ha en conversion ↗ 76 Ha
Taux SAU Bio : 5,8 %
132 exploitations - ↗ 17
Evol. Surf (2016/15) : ↗ 158 Ha

Bouches-du-Rhône

3 621 Ha (Bio & conversion)
605 Ha en conversion ↗ 23 Ha
Taux SAU Bio : 10,2 %
114 exploitations - ↘ 4
Evol. Surf (2016/15) : ↘ 94 Ha

Alpes de Haute-Provence

2 506 Ha (Bio & conversion)
525 Ha en conversion ↗ 115 Ha
Taux SAU Bio : 9 %
202 exploitations - ↗ 15
Evol. Surf (2016/15) : ↗ 339 Ha

Alpes Maritimes

20 Ha (Bio & conversion)
9 Ha en conversion ↗ 1 Ha
Taux SAU Bio : 26,8 %
7 exploitations - ↘ 5
Evol. Surf (2016/15) : ↘ 1 Ha

Var

366 Ha (Bio & conversion)
13 Ha en conversion ↘ 37 Ha
Taux SAU Bio : 7 %
35 exploitations - ↗ 7
Evol. Surf (2016/15) : ↗ 6 Ha

Analyse prospective : Les grandes cultures biologiques en PACA

FORCES

- ❖ 1ère région en surfaces de riz bio, 2^{ème} en blé dur bio et 3ème en pois chiche bio.
- ❖ Présence d'organismes de stockage (Sud Céréales, GPS, Alpes Sud...) et de transformateurs de céréales et oléagineux bio (Moulins Pichard et Moulin de Saint Joseph, Tossolia...).
- ❖ De nombreux éleveurs bio = débouchés pour les grandes cultures bio (orge, blé fourrager, paille...).
- ❖ De nombreuses conversions d'exploitations de taille importante qui laisse présager le développement des filières en circuits longs.
- ❖ Développement de filières locales territorialisées (Blé Meunier d'Apt, Petit Epeautre de Haute Provence).
- ❖ Des productions de qualité liées à leur terroir et reconnues par des signes officiels : IGP Riz de Camargue.
- ❖ Pédologie-climat relativement peu sensible aux maladies cryptogamiques et favorable à des productions de qualité
- ❖ Développement de programmes d'actions et de recherches en céréales bio (blé tendre, blé dur, couverts végétaux) via des coopérations entre le réseau Bio de PACA et des partenaires techniques et de développement agricole.

FAIBLESSES

- ❖ Production d'oléagineux et de protéagineux très faible par rapport aux possibilités de valorisation régionale (soja, pois protéagineux...).
- ❖ Valorisation encore timide de certaines productions en circuits longs, notamment des légumineuses, intéressantes agronomiquement.
- ❖ Problèmes d'adéquation offre et demande: au niveau des entreprises agroalimentaires (problème de prix, de qualité et de 1^{ère} transformation) et au niveau des éleveurs bio (problème de mise en relation et de distance).
- ❖ Absence d'usine pour valoriser les fourrages en PACA (déshydratation luzerne, usine d'alimentation animale).
- ❖ Zone déficitaire en matière organique entraînant des problèmes de carences en azote qui diminuent très fortement la réussite des rendements potentiels sur les exploitations
- ❖ Problèmes sanitaires importants (carie) sur les semences de fermes.

OPPORTUNITES

- ❖ Le potentiel de consommateurs en région PACA (près de 5 millions d'habitants) et la forte demande sociétale en produits à base de céréales bio (farine, pain, biscuits, soja...).
- ❖ Développement important des débouchés en circuits longs offerts par les coopératives et les transformateurs : blé dur, pois chiche, riz, blé tendre.
- ❖ Relocalisation de l'approvisionnement local en blé dur de la part des acteurs régionaux de la filière.
- ❖ Développement de marchés pour la production sous contrat de semences biologiques : soja, maïs, tournesol.
- ❖ Des démarches solidaires entre les entreprises de l'aval et les producteurs bio (exemple : Moulin Pichard à Malijai et Pain&Partage à Marseille).
- ❖ Demande en croissance des transformateurs et des consommateurs pour les variétés anciennes qui représentent une piste possible de diversification.

MENACES

- ❖ L'attrait économique pour d'autres cultures plus rémunératrices (lavande, vigne) et les très fortes sécheresses rencontrées ces dernières années mettent en difficulté la filière céréalière en PACA.
- ❖ Dégâts de gibiers en forte augmentation.
- ❖ Qualité et régularité des grains bio : taux de protéine des blés bio panifiables, mitadinage sur le blé dur bio...
- ❖ Spécialisation des exploitations et territoires agricoles, responsable des manques en termes de matière organique
- ❖ Concurrence des pays de l'Est, des USA, d'Italie, d'Espagne....



Se convertir en bio peut être une solution économique* pour la ferme qui permet de conserver la qualité des sols, le maintien de la biodiversité et des écosystèmes.

Rédaction : Vincent OLIVIER

Chargé de missions- Bio de Provence-Alpes-Côte d'Azur
04 90 84 03 34 – vincent.olivier@bio-provence.org

Relecture : Mathieu MARGUERIE – Agribio 04

Contact AGRIBIO 04

Tél. : 04 92 72 53 95 - Mail : agribio04@bio-provence.org

Web : <http://www.bio-provence.org>

L'utilisation de tout ou partie de ce document est soumise à l'accord de son auteur : contact@bio-provence.org



Provence-Alpes-Côte d'Azur



Bio de Provence-Alpes-Côte d'Azur - 255 Chemin de la Castelette
BP 21284 - 84911 AVIGNON CEDEX 09
04 90 84 03 34 – contact@bio-provence.org

MAJ : Juillet 2017.

Crédit Photos : Bio de Paca,

Sources : Agence Bio – Agreste - IGN.